

Að finna sig í stafrænunni

Ársfundur Miðstöðvar stafrænna hugvísinda

📅 26. nóvember 2024

🕒 13:00 - 15:00

📍 Eddu, fyrirlestrasal



DAGSKRÁ

- 13.00 til 13.30 Ársskýrsla 2020 til 2024: Eiríkur Smári Sigurðarson
- 13.30 til 14.00 Digital Creativity: Owen Hindley, Digital Artist
- 14.00 til 14.30 Miðlun og hagnýting menningararfsins: Freyja Rut Emilsdóttir, framkvæmdastjóri Sýndarveruleika ehf.
- 14.30 til 15.00 Stafræn ferðalög: Áttir og áttthagar: Emily Lethbridge, rannsóknardósent, Stofnun Árna Magnússonar í íslenskum fræðum

**MIÐSTÖÐ STAFRÆNNA HUGVÍSINDA OG
LISTA – ÁRSSKÝRSLA 2020-2024**

VIKA STAFRÆNNA HUGVÍSINDA OG LISTA 2024!

- Mánuagur 11. nóvember: Máltækniþing Almennaróms
- Þriðjudagur 12. nóvember: Rafræn útgáfa Konungsbókar Eddukvæða
- Miðvikudagur 13. nóvember: Árna Magnússonar fyrirlestur um rannsóknir á stafrænum útgáfum
- Fimmtudagur 14. nóvember: Rannsóknadagur Þjóðskjalasafns Íslands
- Föstudagur 15. november: Intelligent Instruments Open Lab

FORMÁLI

Haustið 2020 komu 10 stofnanir saman til að sækja um aðild að Vegvísi um rannsóknainnviði hjá Innviðasjóði fyrir Miðstöð stafrænna hugvísinda og lista (MSHL)

Síðan þá hefur aðildastofnunum fjölgað um fimm

MSHL fékk aðild að Vegvísi og síðan hefur miðstöðin fengið rúmlega 230 milljónir í styrki úr Innviðasjóði til ýmissa verkefna

Samstarfið hefur frá upphafi haft fókus á umsóknir í sjóðinn og styrkt verkefni, en viðfangsefni stjórnar hafa í auknum mæli snúist um önnur sameiginleg hagsmunamál

Haustið 2024 var send ný umsókn um setu á Vegvísi

AÐILDARSTOFNANIR 2024

Borgarsögusafn
Reykjavíkur

Háskóli Íslands –
Hugvísindasvið

Háskólinn í
Reykjavík

Kvikmyndasafn
Íslands

Landsbókasafn
Íslands –
Háskólabókasafn

Landskerfi
bókasafna

Listaháskóli
Íslands

Listasafn Íslands

Listasafn
Reykjavíkur

Minjastofnun

Rekstrarfélag
Sarps

Ríkisútvarpið

Stofnun Árna
Magnússonar í
íslenskum
fræðum

Þjóðminjasafn
Íslands

Þjóðskjalasafn
Íslands

STJÓRNSÝSLA OG UMGJÖRÐ

- MSHL er rekin við Hugvísindasvið HÍ sem dreifður rannsóknainnviður
- Starfsreglur MSHL voru samþykktar í september 2021 og stjórn skipuð
- Verkefni MSHL eru unnin og innviðir í eigu þeirrar stofnunar þar sem þau eiga best heima
- Lykilatriði er aðgangur að gögnum og tækjum og áhersla á notkun til rannsókna
- Starf verkefnisstjóra auglýst til umsóknar með frest til 2. desember – fjármagnað sameiginlega af öllum 15 aðildarstofnunum (fyrri verkefnisstjóri fór til annarra starfa í apríl 2024)

VERKEFNI STYRKT AF INNVIÐASJÓÐI

Artec 3D
þrívíddarskannar

Sarpur – uppfærsla
menningarsögulegs
gagnabanka

Stafvæðing
íslenskra
heimildamynda

Sögulegt manna- og
bæjatal

Talgreining Ísmús og
uppbygging
textasafns fyrir eldra
talmál

Phase One
myndavél og linsur

Transkribus –
tölvulestur
handskrifaðra skjala

Yfurfærsla gagna úr
safni RÚV á stafrænt
form – fyrsti hluti

Rafræn skráning og
lýsing handrita

Málheild síðari alda

YFIRLIT YFIR STYRKI 2021 TIL 2024

Verkefni	Styrkár	Upphæð	Staða
SMB I	2021	15.000.000	Lokið
3D skannar	2021	9.500.000	Lokið
SMB II	2022	15.500.000	Lokið
Transkribus	2022	11.500.000	Lokið
Talgreining Ísmús	2022	14.000.000	Lokið
Sarpur	2022	41.500.000	Í vinnslu
SMB III	2023	21.500.000	Í vinnslu
RÚV	2023	11.500.000	Í vinnslu
Handrit	2023	30.000.000	Í vinnslu
Málheild	2024	30.500.000	Í undirbúningi
Heimildamyndir	2024	22.000.000	Í vinnslu
PhaseOne myndavél	2024	12.000.000	Í undirbúningi
		234.500.000	

„Lokið“ þýðir að verkefni er lokið gagnvart Innviðasjóð.

ÖNNUR VERKEFNI SEM MSHL TEKUR ÞÁTT Í

- Innlend verkefni
 - Samstarf háskólanna: Styrkur til þróunar vefgáttar, kennslu- og þjálfunarefnis og til kynningarmála
 - Aldarafmælistjóður HÍ: Kortlagning gagnagrunna í HÍ
 - Tækjakaupasjóður HÍ: Kaup á búnaði til verkefna sem notast við 3D og sýndarveruleika
 - Nýsköpunarsjóður námsmanna: Verkefni sumarið 2023 og sumarið 2024
- Alþjóðleg verkefni og samstarf
 - DARIAH-ERIC: MSHL er meðlimur að DARIAH og vinnur að því að Ísland gerist fullgildur meðlimur
 - DACCHE: Um lýðvirkjun, menningarminjar og fleira
 - MSHL hætti í verkefninu vorið 2024, ásamt tveimur öðrum þátttakendum, vegna samstarfsörðugleika
 - DHNB (Digital Humanities in the Nordic and Baltic Countries): MSHL hélt árlega ráðstefnu í maí 2024
 - ANTIDOTE: Nýtt verkefni styrkt af Erasmus+ um þjálfun og kennslu í stafrænum útgáfum
 - ARTIFICIAL INTELLIGENCE: COST net um rafrænar listir, skráningu og birtingu listrannsókna

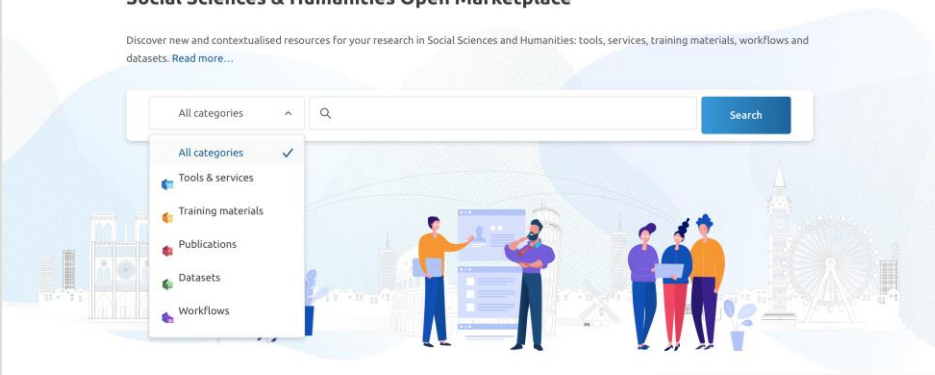
DARIAH CAMPUS OG OPEN MARKET PLACE

Social Sciences & Humanities Open Marketplace

Discover new and contextualised resources for your research in Social Sciences and Humanities: tools, services, training materials, workflows and datasets. [Read more...](#)

All categories

- All categories
- Tools & services
- Training materials
- Publications
- Datasets
- Workflows





Browse

Browse by Activity [See all](#)

Analyzing (678) Data Visualization (378) Visual Analysis (308) Content Analysis (291) Discovering (266)
Capturing (233) Annotating (231) Disseminating (213) Natural Language Processing (181) Enriching (180)

Last updated [See what's new](#) [See all](#)

 ISIDORE


 [Home](#) [Resources](#) [Curricula](#) [Topics](#) [Sources](#) [Course registry](#) [Documentation](#)


Looking for learning resources?


DARIAH-CAMPUS is a discovery framework and hosting platform for learning resources.

Browse content

Choose a category to browse or search above


Resources
Learn about different topics with online resources provided by DARIAH


Events
Missed a face-to-face DARIAH event? Check out what happened


Pathfinders
Collections of external resources curated by the DARIAH team

MÁLÞING, VINNUSTOFUR, KYNNINGAR

- Kynningar á MSHL og verkefnum miðstöðvarinnar
- Vinnustofur um verkefni, gagnavinnslu og aðferðir



DHNB RÁÐSTEFNAN 27. TIL 31. MAÍ

- Alþjóðleg ráðstefna *Digital Humanities in the Nordic and Baltic Countries* var haldin í Reykjavík síðustu vikuna í maí
- Mjög góð íslenska þátttaka var á ráðstefnunni
 - 41 þátttakandi skráður (af 175 í heildina)
 - 14 fyrirlestrar
 - 1 vinnustofa skipulögð
 - 7 veggspjöld
 - 1 hátíðarfyrirlestur

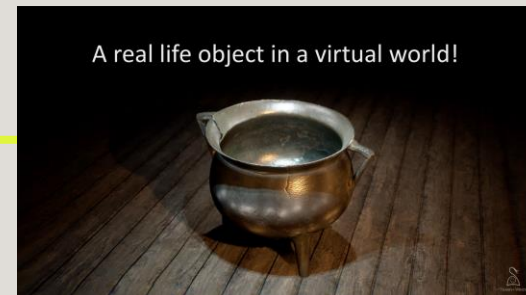


ÞÁTTTAKA Í STYRKUMSÓKNUM

- MSHL tekur þátt í umsóknum á tvennan hátt
 - Beinn þátttakandi í verkefnum
 - Stuðningsaðili fyrir verkefni
- Beinn þátttakandi
 - Hlutverk í framkvæmd verkefnis og hluti styrkts fer til MSHL (t.d. DACCHE og ANTIDOTE)
- Stuðningsaðili
 - Í verkefnum sem tengjast stafrænum hugvísindum og listum er MSHL meðal þeirra innviða sem íslenskir umsækjandur reiða sig á (t.d. í þremur ERC umsóknum haustið 2024)

DÆMI UM VERKEFNI SEM NOTA INNVIÐINA

- *Archive Arnamagnæana*, sem leitt er af Þórunni Sigurðardóttur hjá Árnastofnun. Verkefnið fékk 200 milljóna styrk frá A.P. Møller og Hustru Chastine McKinney Møllers Fond til almene Formaal árið 2023. Notar SMB og Transkribus.
- *Mælingar og greining á raka- og hitaástandi ásamt vöktun burðarvirkis torfbæja: Varðveisla til framtíðar*, leitt af Dórótea Höeg Sigurðardóttur, Birni Marteinsyni og Kristjáni Mímissyni við Háskóla Íslands og var styrkt af Rannsóknasjóði 2024. Notar 3D skanna.
- *Island of the Winds*, tölvuleikur frá Parity Games, birtur í lok árs 2024. Notar 3D útgáfur af munum úr Þjóðminjasafni; myndaðir með skönnum MSHL.



VERKEFNI Í VINNSLU OG UNDIRBÚNINGI

- Vefgátt – þarfagreining Performant Software Solutions lokið
- [Heimasíða](#) í þróun; unnið að bættu aðgengi
- Kennslu- og þjálfunarefni verður unnið vor og haust 2025
- Innviðir MSHL og verkefni verða kynnt um allt land haust 2025
- Skráning tækja og gagnagrunna í Clustermarket
- Greitt úr persónuverndar- og höfundaréttarmálum



Consulting for Iceland's CDHA Portal

Subject: Statement of Work

Delivered to: Eiríkur Smári Sigurðarson, Eva María Árnadóttir, Kristín Margrét Jóhannsdóttir, Hannes Högni Vilhjálmsson, and Sigmundur Páll Freysteinnsson

Prepared by: Anindita Basu Sempere

Document Date: August 15, 2024

Document Version: v1.0.0

FRAMTÍÐARSÝN

- Áframhaldandi uppbygging stafrænna innviða og aðferða við að nota þá til rannsókna, miðlunar og grúsks
- Heimasíða MSHL verður “fyrsta stopp” til að finna stafræn gögn, aðferðir, aðgang að tækjum og fleira sem tengist stafrænum hugvísindum og listum
- Ný vefgátt sem getur leitað samtímis í fjölbreyttum gagnagrunnum margra stofnana, birt niðurstöður og verið vinnusvæði fyrir rannsóknir með stafrænum aðferðum
- Gagnþjónusta vegna rannsóknaverkefna

HLIÐRÆNA HLIÐIN!!!



AÐGENGI

- Stafræn gögn eru aðgengileg óháð staðsetningu – með alvarlegum fyrirvörum
 - Ekki allir hafa aðgang að nettengingum og tækjum til að sækja og vinna með stafræn gögn
 - Ekki allir hafa hæfni til að nota stafrænan aðgang og lausnir
- Styrkur úr Samstarfi háskóla 2024 til að búa til þjálfunar- og kennsluefni og til kynninga um allt land
- Styrkumsókn í Aldarafmælistjóð HÍ til að fá ráðgjöf um hvernig tryggja megi sem flestum aðgang að síðu, gögnum og lausnum MSHL

SAMANTÉKT

- MSHL hefur
 - stuðlað að auknu samstarfi og samráði aðildarstofnana
 - aflað styrkja til sameiginlegra verkefna í gegnum aðild að Vegvísi
 - tekið þátt í styrkumsóknum og styrktum verkefnum utan Innviðasjóðs
 - stutt við innlendar umsóknir um styrki til ýmissa verkefna
 - verið virkur þátttakandi í alþjóðlegu samstarfi um stafræn hugvísindi og listir
 - staðið fyrir fjölda atburða og kynninga sem tengjast verkefnum miðstöðvarinnar